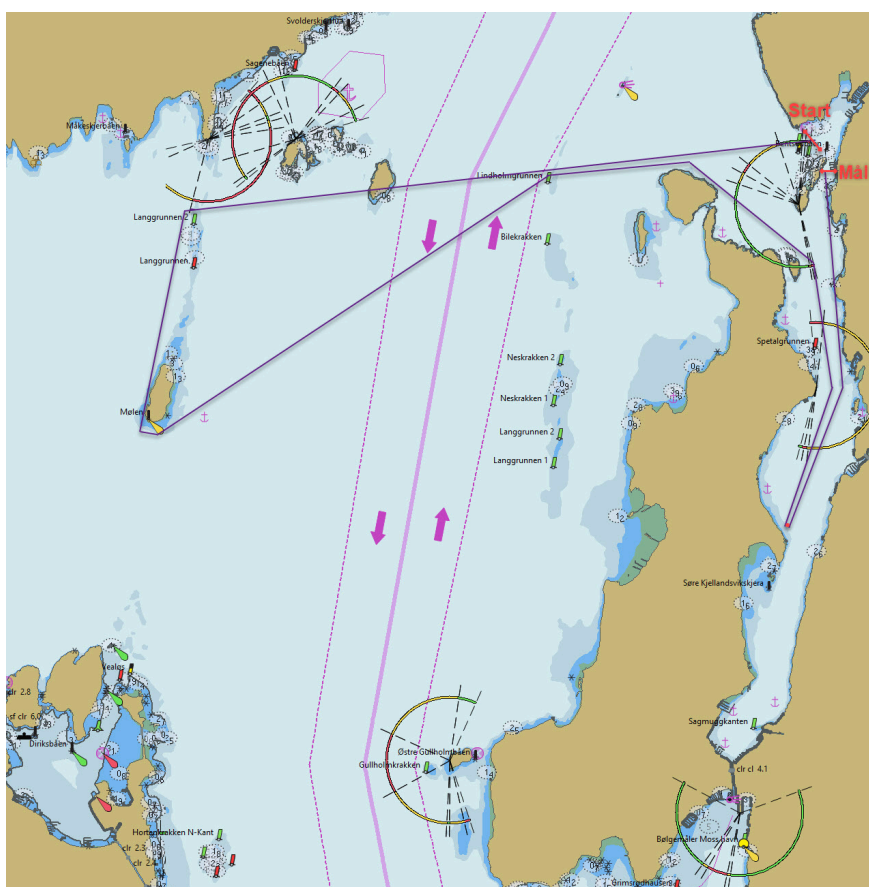


# Foreløpige banebeskrivelser Sooningen

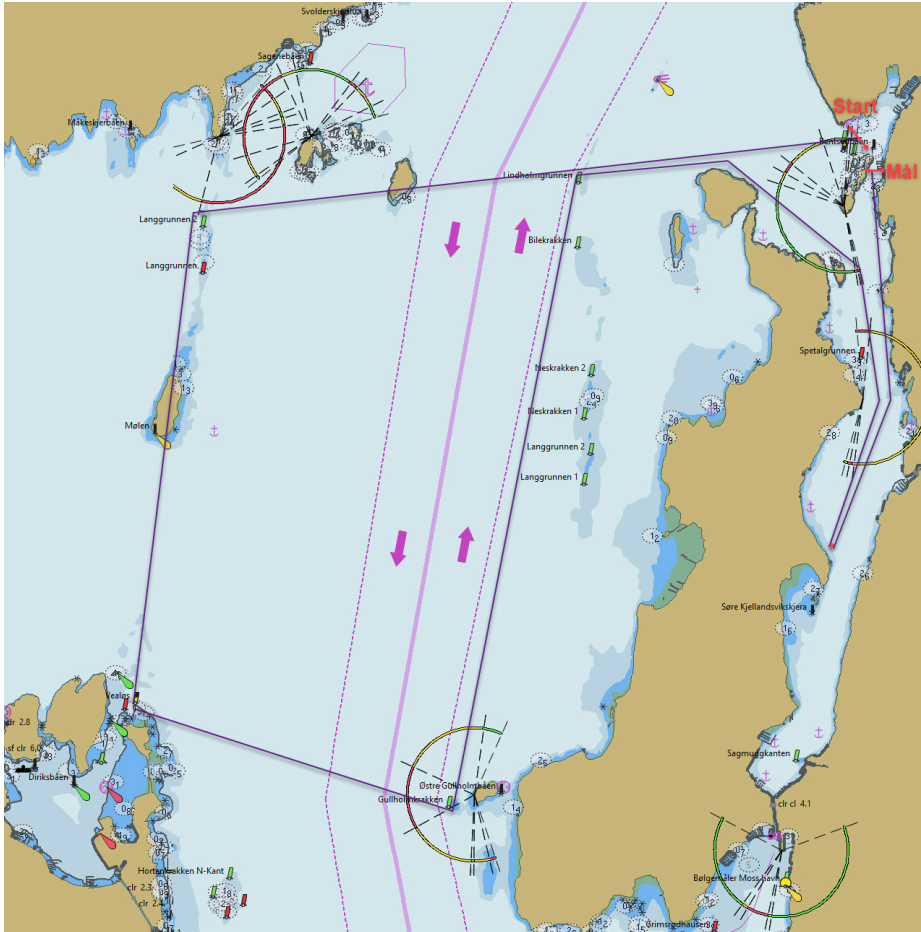
Banebeskrivelsene er kun ment som informasjon/hjelp til planlegging, endelige banebeskrivelser blir publisert i seilingsbestemmelsene. Banevalg vil skje på bakgrunn av aktuelle vindforhold, og vil hensynta de ulike klassenes forventede seilingstid. Intensjonen vår er at båtene kommer i mål mellom kl 15 og 17, og vi vil vurdere avkorting løpende i forhold til dette.

## Bane 1 (S1) - 18 nm



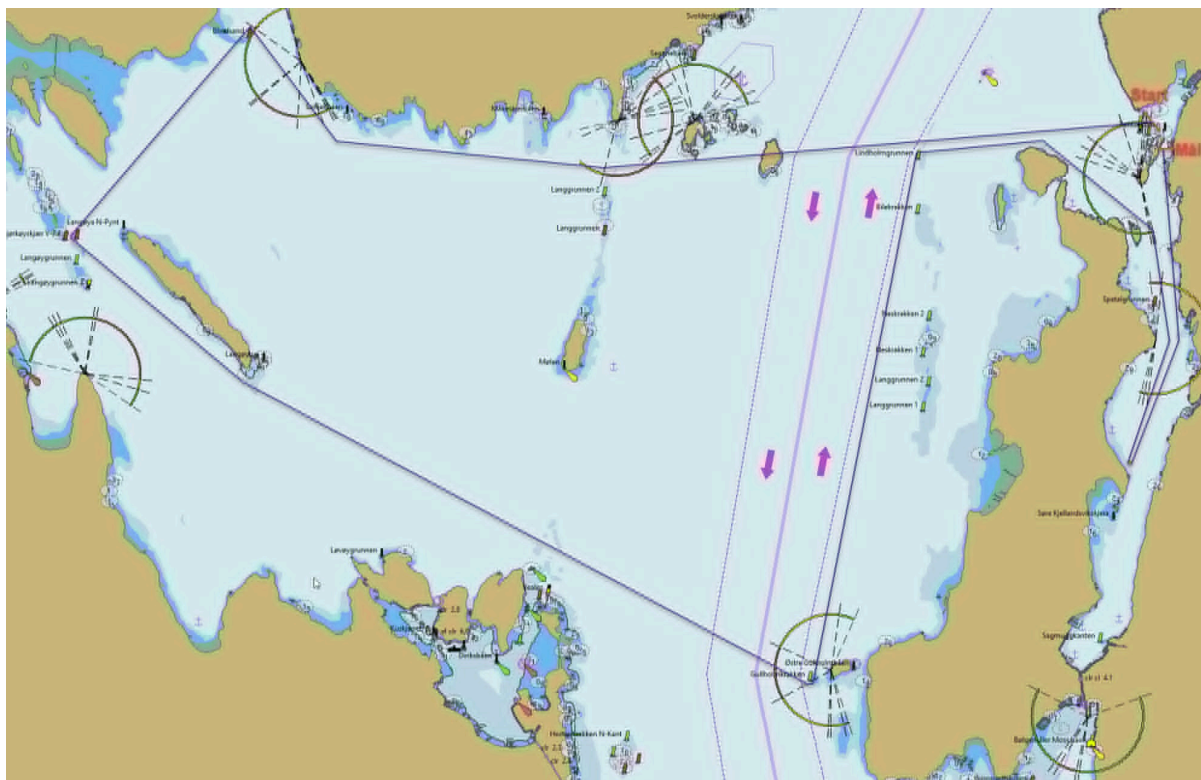
Merke	Beskrivelse
Startlinje	Mellom Sauholmen og Laksa
Grønn stake Langgrunnen (nord for Mølen)	BB
Mølen eller utlagt bøye sør for Mølen	BB
Grønn stake Lindholmgrunnen	SB
Bevøya	SB
Utlagt bøye nord for Kiellandsvikstangen	BB
Mål	Mellom Sauholmen og Son Spa

## Bane 2 (S2) - 24 nm



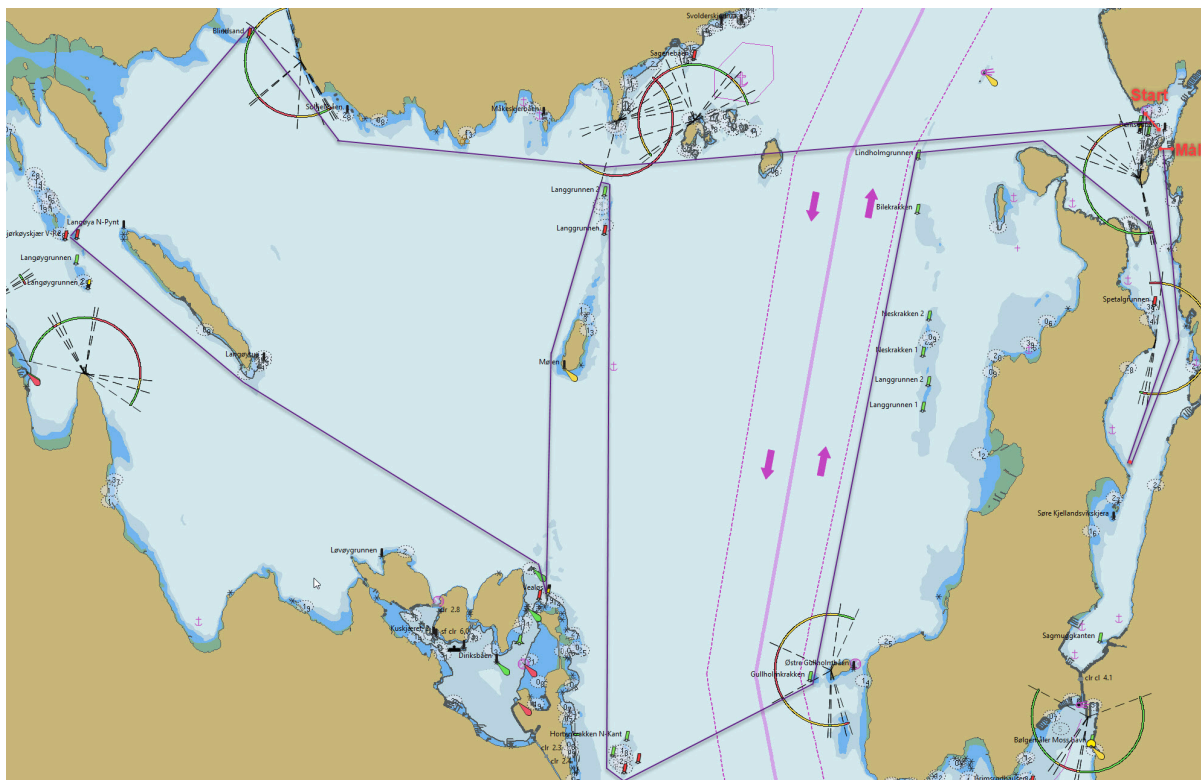
Merke	Beskrivelse
Startlinje	Mellom Sauholmen og Laksa
Grønn stake Langgrunnen (nord for Mølen)	BB
Nordmerke Vealøs BB	BB
Grønn stake Gullholmkrakken	BB
Grønn stake Lindholmgrunnen	SB
Bevøya	SB
Utlagt bøye nord for Kiellandsvikstangen	BB
Mål	Mellom Sauholmen og Son Spa

## Bane 3 (S3) - 32 nm



Merke	Beskrivelse
Startlinje	Mellom Sauholmen og Laksa
Rød stake innløpet til Drammensfjorden	BB
Rød stake Lillehalsen v/Bjørkøya	BB
Grønn stake Gullholmkrakken	BB
Grønn stake Lindholmgrunnen	SB
Bevøya	SB
Utlagt bøye nord for Kiellandsvikstangen	BB
Mål	Mellom Sauholmen og Son Spa

## Bane 4 (S4) - 41nm



Merke	Beskrivelse/kommentar
Startlinje	Mellom Sauholmen og Laksa
Rød stake innløpet til Drammensfjorden	BB
Rød stake Lillehalsen v/Bjørkøya	BB
Nordmerke Vealøs	BB
Grønn stake Langgrunnen (nord for Mølen)	SB
Alle staker på Hortenskrakken	BB
Grønn stake Gullholmkrakken	BB
Grønn stake Lindholmgrunnen	SB
Bevøya	SB
Utlagt bøye nord for Kiellandsvikstangen	BB
Mål	Mellom Sauholmen og Son Spa